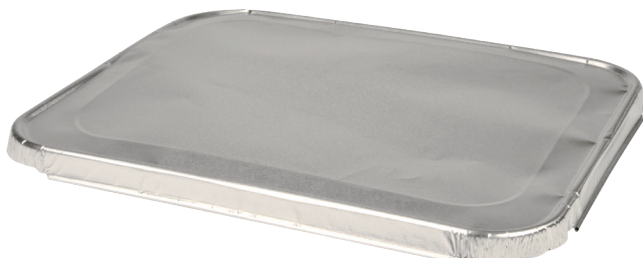


FÖRSÄKRAN OM ÖVERENSSTÄMMELSE

Artikelnummer 5703

ABENA® cater.Line

**Lock, ABENA Cater-Line, 32,2x16,6x1,2cm,
aluminium, till 1/3 Gastronorm aluminiumform****Material**

- Aluminium

Överensstämmelse

Produkten garanteras uppfylla kraven i följande lagstiftning:	(EG) nr 1935/2004, (EG) Nr. 2023/2006, BEK nr 681 af 25/05/2020
---	---

Test

Ett övergripande migrationstest har utförts vilket visar att substanser i produkten inte migrerar mer än det som tillåts 60 mg/kg eller 10 mg/dm ² :	Nej
Migrationstestet har utförts med ett förhållande mellan yta och volym på 6 dm ² /kg:	Nej
Ett specifikt migrationstest har utförts enligt gällande lagstiftning vilket visar att testade substanser faller inom gränserna för migration av dessa substanser:	Inkluderar inget material som behöver testas.

Användning

Produkten kan användas till följande livsmedel:	
Testförhållanden:	
Application temperature	Från -40°C till +350°C

Övrig information

Produkten innehåller tillsatser för dubbla användningsområden vilket faller under restriktioner för livsmedel:	Nej
Produkten har en funktionell barriär vilket stoppar migration från produkten till livsmedel som kommer i kontakt med produkten:	Nej

Produkten är märkt på sådant sätt att spårning kan genomföras snabbt och effektivt om problem uppstår med produkten.

Försäkran:

Detta dokument är en försäkran om att produkterna överensstämmer med gällande lagstiftning för produkter och material avsedda att komma i kontakt med livsmedel. Detta dokument är baserat på information mottagen från våra leverantörer. Detta dokument är endast gällande när produkten används under normala och förutsebara förhållanden som beskrivits.

Detta digitala dokument är giltigt utan handskriven signatur.